

БАЙСАР

КОММЕРЧЕСКОЕ ПРЕДЛОЖЕНИЕ



ПРОИЗВОДИТЕЛЬ
ЭНЕРГЕТИЧЕСКОГО
ОБОРУДОВАНИЯ

8 (800) 551-45-39
baysar-russia.ru



Дизельные
компрессоры



Дизельные
электростанции



Осветительные
мачты



Двухпостовые
сварочные
агрегаты

BAYSAR – поставщик с одноименным брендом строительного и промышленного оборудования (компрессоры, генераторы и осветительные мачты). Мы оказываем полный комплекс услуг по подбору, доставке, монтажу и ремонту оборудования.

Оборудование BAYSAR – наш собственный продукт, созданный с учетом накопленного опыта и по запросам клиентов. В каталоге бренда представлена техника в разном исполнении (передвижные и стационарные модели) и с разными комплектующими.



№	Наименование оборудования	Цена за единицу, с НДС, руб.	Кол-во	Стоимость с НДС, руб.
1	Генераторная установка BAYSAR JPN-15 MS			
		Общая стоимость		
	Гарантия			
	Комплектация			
	Срок поставки			
	Условия доставки			

Все дополнительные вопросы
Вы всегда можете уточнить у Вашего
персонального специалиста:

Генераторная установка BAYSAR JPN-15 MS Техническая информация

Основные характеристики	
Модель генераторной установки	JPN-15 MS
Выходная мощность (основная/резервная), кВА	15/17
Частота тока, Гц	50
Частота вращения двигателя, об/мин	1500
Напряжение, В	400/230
Технические характеристики двигателя	
Марка	MITSUBISHI
Модель	S4L2
Тип управления	Механический
Количество цилиндров	4
Расположение цилиндров	В одну линию
Диаметр и ход поршня, мм	78x92
Объем, л	1,758
Всасывание	Безнаддувное
Цикл	4-тактный
Степень сжатия	22:1
Система охлаждения	Водяное охлаждение
Частота и скорость двигателя	50HZ & 1500RPM
Полная мощность двигателя (основная/резервная), кВт	13,4/-
Расход топлива при 100%, л/час	4,28
Расход топлива при 50%, л/час	-
Технические данные генератора	
Марка	STAMFORD
Модель	PI 044G
Кол-во подшипников	1
Класс изоляции	H
Обмотка	12
Степень защиты от влаги и пыли	IP23
Система возбуждения	SHUNT
Напряжение	±1%
Габариты и вес	
Габариты (ДхШхВ), мм	1650x740x940
Вес, кг	495
Емкость топливного бака, л	56
Панель управления	
Марка	DATAKOM
Модель	D500

Все дополнительные вопросы
Вы всегда можете уточнить у Вашего
персонального специалиста:



Стандартные характеристики	
Двигатель	Четырехтактный высокопроизводительный промышленный дизельный двигатель
Система фильтрации двигателя	-воздушный фильтр -топливный фильтр -полнопоточный фильтр смазочного масла
Система охлаждения	Эффективная система водяного охлаждения двигателя при высокой температуре окружающей среды
Выхлопная система	Высокомощный промышленный глушитель выхлопа
Тип автоматического выключателя	DELIXI MCCB 3 полюса
Топливная система	На генераторных установках мощностью до 750 кВА имеется встроенный топливный бак емкостью приблизительно 12-13 часов работы при полной нагрузке. Бак поставляется в комплекте с заливной крышкой, сапуном, линиями подачи и возврата топлива в двигатель и сливной пробкой.
Система изоляции	- класс системы и изоляции H; - все обмотки либо пропитаны тройным погружением в терморезистивной жидкости, масло- и кислотостойких полиэфирных лаках, либо пропитаны специальной полиэфирной смолой под вакуумным давлением; - дополнительная защита от влаги или конденсата тяжелым слоем антитрекингового лака.
Автоматический регулятор напряжения (AVR)	Полностью герметичный автоматический регулятор напряжения поддерживает регулирование напряжение на $\pm 1\%$
Запуск двигателя (опционально)	Перегрузка, эквивалентная 300% полного нагрузочного сопротивления при нулевом коэффициенте мощности, может поддерживаться в течение 10 секунд, если установлена опция AREP (вспомогательная обмотка)

Стандартные характеристики	
Монтаж антивибрационного гасителя	Гаситель прикрепляется между опорами двигателя и генератора, таким образом обеспечивая полную вибрационную изоляцию вращающегося узла
Соединения	Двигатель и генератор непосредственно соединяются с помощью фланца SAE. Маховик двигателя гибко подсоединен с ротором генератора
Защитные устройства	Вентилятор и привод вентилятора вместе с генератором, питаемым от аккумуляторной батареи оснащены устройствами защиты
Испытания	Генераторная установка проверяется под нагрузкой перед отгрузкой. Смоделированы все функции управления защитными устройствами и условия нагрузки на площадке. Генератор и его системы проверяются перед отгрузкой
Отделка оборудования	Все компоненты из мягкой стали полностью обезжирены и покрашены краской с порошковым покрытием для обеспечения максимальной стойкости и долговечности

Описание номинальных значений

Основная мощность

Эти номинальные значения применяются для постоянной подачи электрической энергии (при переменной нагрузке) вместо промышленного энергоснабжения. Перегрузка 10% доступна в течение 1 часа при 12 часах непрерывной работы.

Резервная мощность

Эти номинальные параметры применимы для постоянной подачи электроэнергии (при переменной нагрузке) в случае отключения от электросети. Перегрузка запрещена.

Стандартные условия

Выходная мощность показана при температуре воздуха на входе 27°C, баромическом давлении 100 кпа, относительной влажности 30%. Данная генераторная установка предназначена для работы при высокой температуре окружающей среды (до 52°C), влажности (до 90%) и больших высотах.

Доступные опции и аксессуары

Опции

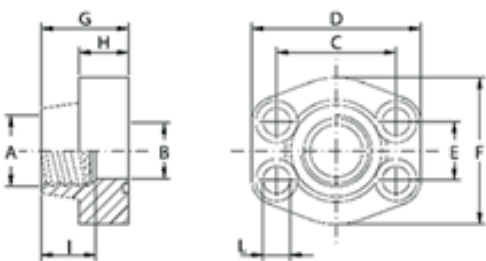
- различные панели управления генераторной установкой и синхронизации;
- дополнительные защитная сигнализация и отключение
- сепаратор вода-топливо;
- подогреватель водяной рубашки;
- зарядное устройство.

Вспомогательные устройства

- оригинальные запчасти;
- вспомогательные топливные баки;
- ручные и автоматические переключатели питания.

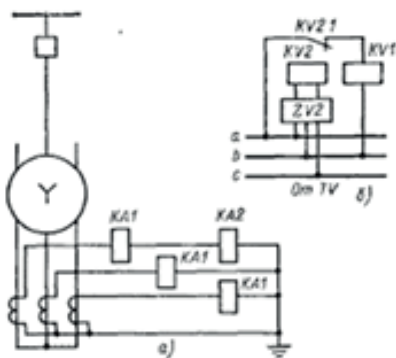
НАДЕЖНЫЕ СОЕДИНЕНИЯ

Двигатель с генератором соединены через фланец SAE, выдерживающий более высокие уровни давления в сравнении с обычными стандартными креплениями.



БЕЗОПАСНОСТЬ

Вентилятор с приводом, генератор зарядки аккумулятора оснащены устройствами защиты.



Адреса офисов:

450078, г. Уфа, ул. Революционная, 154/1

143985, г. Москва, Балашиха, мкр. Савино, ул. Промышленная, 37

620075, г. Екатеринбург, Европейская, 74

С уважением, компания
ООО «ПРОМОБОРУДОВАНИЕ»

baysar-russia.ru

E-mail: info@baysar-russia.ru

Все дополнительные вопросы
Вы всегда можете уточнить у Вашего
персонального специалиста: